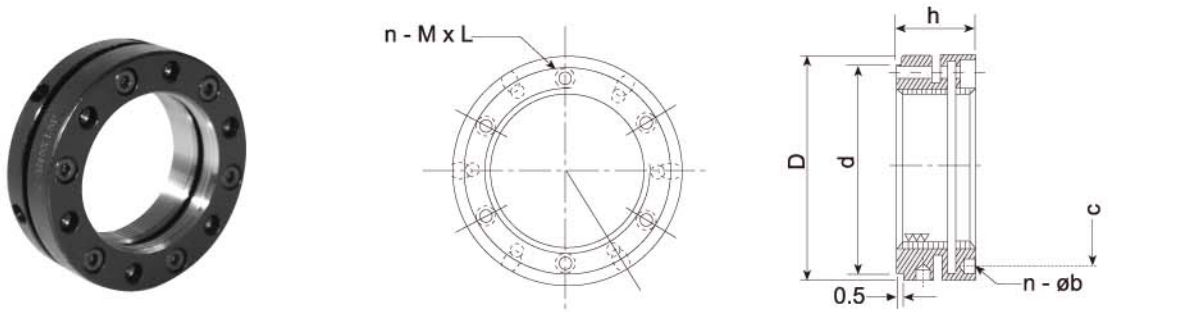


YSK 縮緊鎖定

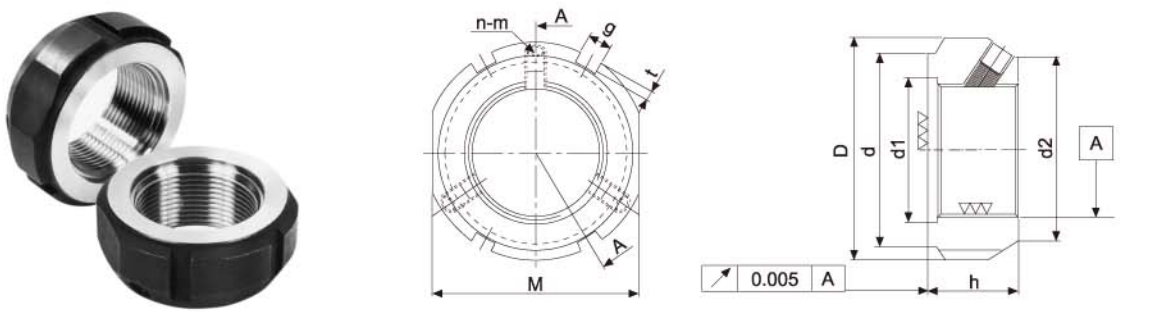


單位(unit):mm

螺 牙 Thread	D	h	g	n - M x L	n	b	c	MAX.Nm			
YSK-M16X1.5	34	18	29	4-M4 X 12	4	4	24	3.5			
YSK-M17X1	37		32				26				
YSK-M18X1.5	38		33				28				
YSK-M20X1	40		35				30				
YSK-M20X1.5			37				32				
YSK-M22X1.5			42				34				
YSK-M24X1.5	44	39	4-M4 X 14	5		35	4.5				
YSK-M25X1.5	45	40				37					
YSK-M26X1.5	46	43				39					
YSK-M28X1.5	48	45				41					
YSK-M30X1.5	50	47				44					
YSK-M32X1.5	53	50				4-M4 X 16			6	47	8
YSK-M35X1.5	56	53	49								
YSK-M38X1.5	58	55	51								
YSK-M40X1.5	60	63	57								
YSK-M42X1.5	68	65	58								
YSK-M45X1.5	69	66	60								
YSK-M48X1.5	70	68	6-M4 X 18	6	62	8					
YSK-M50X1.5	72	71			65						
YSK-M52X1.5	75	77			70						
YSK-M55X1.5	82	79			72						
YSK-M55X2	84	82			75						
YSK-M58X1.5	86	84			77						
YSK-M60X1.5	88	87	6-M5 X 20		7		80	9			
YSK-M60X2		89					82				
YSK-M62X1.5	93	91					84				
YSK-M65X1.5	95	94					87				
YSK-M65X2	97	103					6-M6 X 22		8	95	8
YSK-M68X1.5	100	108								100	
YSK-M70X1.5	110	113	105								
YSK-M70X2	120	118	110								
YSK-M72X1.5	130	123	6-M6 X 22	8	115	8					
YSK-M75X1.5	135	128			120						
YSK-M75X2	140	133			125						
YSK-M80X2	145	137			130						
YSK-M85X2	155	146			136						
YSK-M90X2	160	150			140						
YSK-M95X2	165	155	6-M6 X 25	6	147		8				
YSK-M100X2	180	168			160						
YSK-M105X2	190	178			170						
YSK-M110X2	205	190			8-M6 X 25			8	178	18	
YSK-M115X2	215	200							193		
YSK-M120X2	230	213							205		
YSK-M125X2	240	223	215								
YSK-M130X2	245	230	223								
YSK-M140X2											

Remarks:(1)The data are for reference only. (2)1 Nm=10.2kgf.cm=0.73lb.ft

YSFT 牙腹鎖定



單位(unit):mm

螺 牙 Thread	D	h	g	t	d	d1	d2	M	n-m	MAX.Nm
YSFT-M10X0.75P	28	14	4	2	23	11	21	24	3-M5	4.5
YSFT-M12X1.0P	30	14	4	2	25	13	23	27	3-M5	4.5
YSFT-M15X1.0P	33	16	4	2	28	16	26	30	3-M5	4.5
YSFT-M17X1.0P	37	18	5	2	33	18	29	34	3-M6	8
YSFT-M20X1.0P	40	18	5	2	35	21	32	36	3-M6	8
YSFT-M25X1.5P	44	20	5	2	39	26	36	41	3-M6	8
YSFT-M30X1.5P	49	20	5	2	44	32	41	46	3-M6	8
YSFT-M35X1.5P	54	22	5	2	49	38	46	50	3-M6	8
YSFT-M40X1.5P	65	22	6	2.5	59	42	56	60	3-M6	8
YSFT-M45X1.5P	70	22	6	2.5	64	48	61	65	3-M6	8
YSFT-M50X1.5P	75	25	7	3	68	52	65	70	3-M6	8
YSFT-M55X2.0P	85	25	7	3	78	58	74	80	3-M8	18
YSFT-M60X2.0P	90	26	8	3.5	82	62	78	85	3-M8	18
YSFT-M65X2.0P	95	28	8	3.5	87	68	83	90	3-M8	18
YSFT-M70X2.0P	100	28	8	3.5	92	72	88	95	3-M8	18
YSFT-M75X2.0P	105	28	8	3.5	97	77	93	100	3-M8	18
YSFT-M80X2.0P	110	32	8	3.5	100	83	98	-	3-M8	18
YSFT-M85X2.0P	120	32	10	4	110	88	107	-	3-M10	35
YSFT-M90X2.0P	125	32	10	4	115	93	112	-	3-M10	35
YSFT-M95X2.0P	130	32	10	4	120	98	117	-	3-M10	35
YSFT-M100X2.0P	135	32	10	4	125	103	122	-	3-M10	35
YSFT-M110X2.0P	145	32	10	4	134	112	132	-	3-M10	35
YSFT-M120X2.0P	155	32	10	4	144	122	142	-	3-M10	35
YSFT-M130X2.0P	165	32	12	5	154	132	152	-	3-M10	35
YSFT-M140X2.0P	175	32	14	6	164	142	162	-	3-M10	35
YSFT-M150X2.0P	185	32	14	6	174	152	172	-	3-M10	35
YSFT-M160X3.0P	195	32	14	6	184	162	182	-	3-M10	35
YSFT-M170X3.0P	205	32	14	6	194	172	192	-	3-M10	35
YSFT-M180X3.0P	215	32	16	7	204	182	202	-	3-M10	35
YSFT-M190X3.0P	225	32	16	7	214	192	212	-	3-M10	35
YSFT-M200X3.0P	235	32	18	8	224	202	222	-	3-M10	35