

支撐座系列

EF 系列 (方型固定側)

Support Unit EF(fixed-side rectangular type)

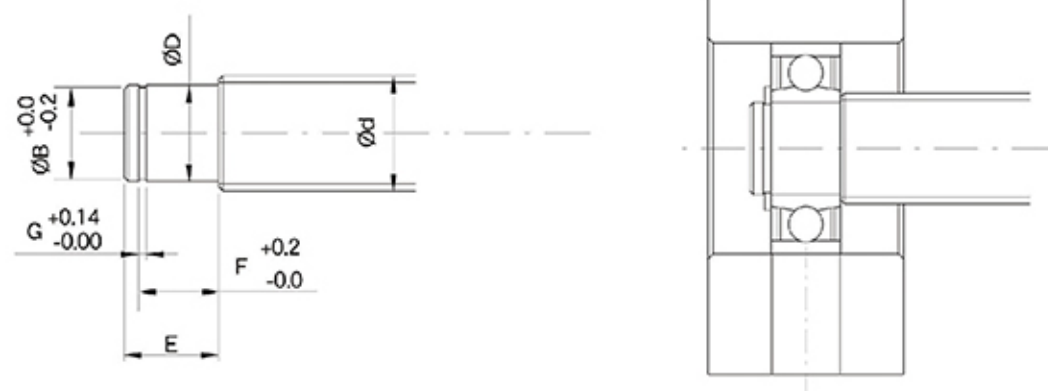
構成零件

編號	部品名稱	數量
1	軸承座本體	1
2	軸承	1組
3	c型扣環	1

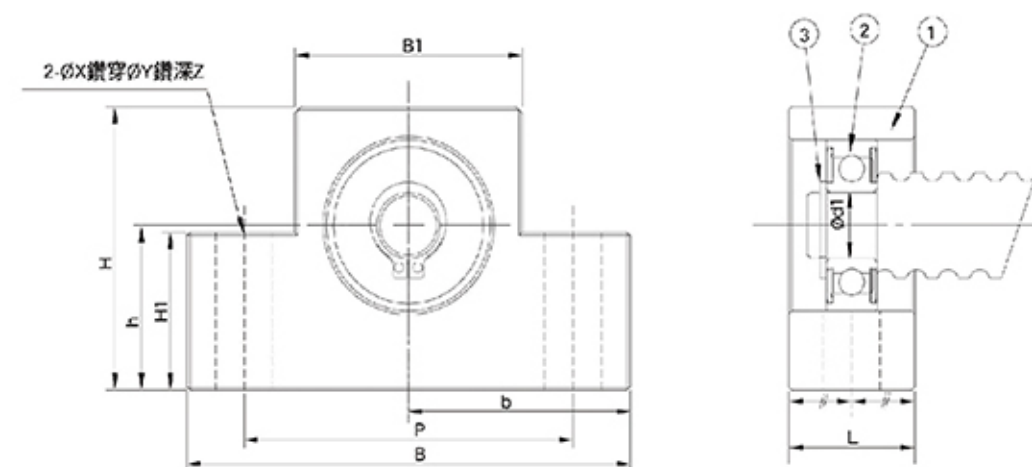


- 軸承已封入適量潤滑油脂，免保養
- 染黑規格，軸承為雙鐵蓋
- 化線規格，軸承為接觸型雙膠蓋

建議軸端加工尺寸



型號 Model	建議軸端加工尺寸 Recommendation shaft processing size					
	滾珠螺桿軸外徑 Ball screw shaft OD	軸端部外徑 Shaft support portion OD	扣環溝槽尺寸 Retaining Ring groove dimensions			
EF型 Type BK	d	D	E	B	F	G
EF06	8	6 $\begin{smallmatrix} -0.008 \\ -0.015 \end{smallmatrix}$	9	5.7	6.8	0.8
EF08	10	6 $\begin{smallmatrix} -0.008 \\ -0.015 \end{smallmatrix}$	9	5.7	6.8	0.8
EF10	12/14/15	8 $\begin{smallmatrix} -0.008 \\ -0.015 \end{smallmatrix}$	10	7.6	7.9	0.9
EF12	14/15/16	10 $\begin{smallmatrix} -0.008 \\ -0.015 \end{smallmatrix}$	11	9.6	9.15	1.15
EF15	18/20	15 $\begin{smallmatrix} -0.008 \\ -0.017 \end{smallmatrix}$	13	14.3	10.15	1.15
EF20	25/28/30	20 $\begin{smallmatrix} -0.010 \\ -0.020 \end{smallmatrix}$	19	19	15.35	1.35



單位: mm

型號 Model	尺寸標注代號 Dimension Code								
	軸徑 d1	L	B	H	b ± 0.02	h ± 0.02	B1	H1	P
EF06	6	12	42	25	21	13	18	20	30
EF08	6	14	52	32	26	17	25	26	38
EF10	8	20	70	43	35	25	36	24	52
EF12	10	20	70	43	35	25	36	24	52
EF15	15	20	80	49	40	30	41	25	60
EF20	20	26	95	58	47.5	30	56	25	75

型號 Model	尺寸標注代號 Dimension Code					
	X	Y	Z	使用軸承	使用C型扣環	重量
EF06	5.5	9.5	11	606	S6	0.1
EF08	6.6	11	12	606	S6	0.15
EF10	9			608	S8	0.33
EF12	9			6000	S10	0.32
EF15	9			6002	S15	0.38
EF20	11			6204	S20	0.64

備註:

1. 染黑使用之軸承採用雙鐵蓋(The use of bearings double black metal cover)
2. 化學線使用之軸承採用雙塑膠蓋(The use of nickel bearing double plastic cover)
3. 軸承採用台、日系品牌大廠(The bearing units, the Japanese brand manufacturers)