

支撐座系列

EF 系列 (方型固定側)

Support Unit EF(fixed-side rectangular type)

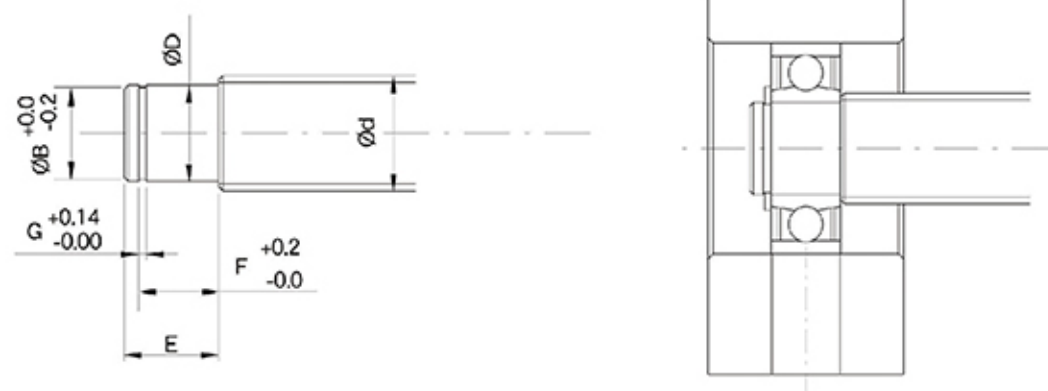
構成零件

| 編號 | 部品名稱 | 數量 |
|----|-------|----|
| 1 | 軸承座本體 | 1 |
| 2 | 軸承 | 1組 |
| 3 | c型扣環 | 1 |

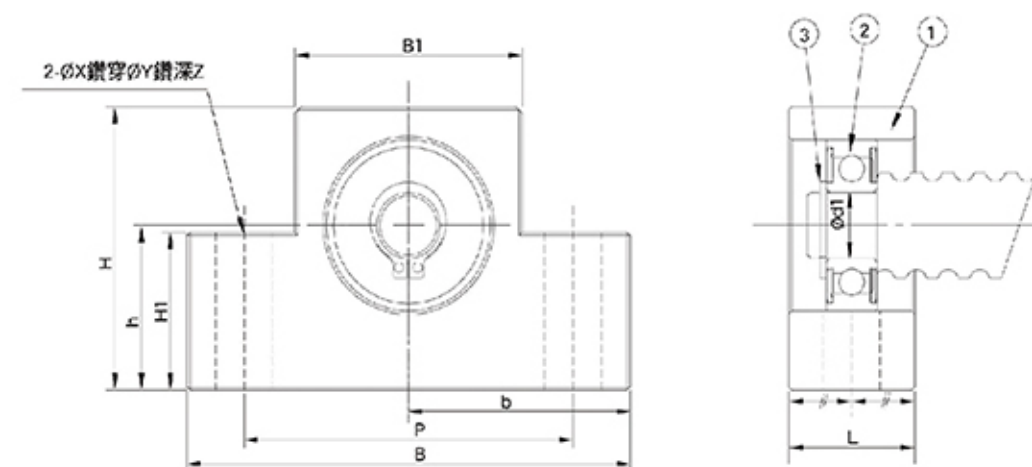


- 軸承已封入適量潤滑油脂，免保養
- 染黑規格，軸承為雙鐵蓋
- 化線規格，軸承為接觸型雙膠蓋

建議軸端加工尺寸



| 型號 Model | 建議軸端加工尺寸 Recommendation shaft processing size | | | | | |
|-------------|---|---|--|------|-------|------|
| | 滾珠螺桿軸外徑 Ball screw shaft OD | 軸端部外徑 Shaft support portion OD | 扣環溝槽尺寸 Retaining Ring groove dimensions | | | |
| EF型 Type BK | d | D | E | B | F | G |
| EF06 | 8 | 6 $\begin{smallmatrix} -0.008 \\ -0.015 \end{smallmatrix}$ | 9 | 5.7 | 6.8 | 0.8 |
| EF08 | 10 | 6 $\begin{smallmatrix} -0.008 \\ -0.015 \end{smallmatrix}$ | 9 | 5.7 | 6.8 | 0.8 |
| EF10 | 12/14/15 | 8 $\begin{smallmatrix} -0.008 \\ -0.015 \end{smallmatrix}$ | 10 | 7.6 | 7.9 | 0.9 |
| EF12 | 14/15/16 | 10 $\begin{smallmatrix} -0.008 \\ -0.015 \end{smallmatrix}$ | 11 | 9.6 | 9.15 | 1.15 |
| EF15 | 18/20 | 15 $\begin{smallmatrix} -0.008 \\ -0.017 \end{smallmatrix}$ | 13 | 14.3 | 10.15 | 1.15 |
| EF20 | 25/28/30 | 20 $\begin{smallmatrix} -0.010 \\ -0.020 \end{smallmatrix}$ | 19 | 19 | 15.35 | 1.35 |



單位: mm

| 型號 Model | 尺寸標注代號 Dimension Code | | | | | | | | |
|-------------|-----------------------|----|----|----|-----------------|-----------------|----|----|----|
| | 軸徑 d1 | L | B | H | b ± 0.02 | h ± 0.02 | B1 | H1 | P |
| EF06 | 6 | 12 | 42 | 25 | 21 | 13 | 18 | 20 | 30 |
| EF08 | 6 | 14 | 52 | 32 | 26 | 17 | 25 | 26 | 38 |
| EF10 | 8 | 20 | 70 | 43 | 35 | 25 | 36 | 24 | 52 |
| EF12 | 10 | 20 | 70 | 43 | 35 | 25 | 36 | 24 | 52 |
| EF15 | 15 | 20 | 80 | 49 | 40 | 30 | 41 | 25 | 60 |
| EF20 | 20 | 26 | 95 | 58 | 47.5 | 30 | 56 | 25 | 75 |

| 型號 Model | 尺寸標注代號 Dimension Code | | | | | |
|-------------|-----------------------|-----|----|------|--------|------|
| | X | Y | Z | 使用軸承 | 使用C型扣環 | 重量 |
| EF06 | 5.5 | 9.5 | 11 | 606 | S6 | 0.1 |
| EF08 | 6.6 | 11 | 12 | 606 | S6 | 0.15 |
| EF10 | 9 | | | 608 | S8 | 0.33 |
| EF12 | 9 | | | 6000 | S10 | 0.32 |
| EF15 | 9 | | | 6002 | S15 | 0.38 |
| EF20 | 11 | | | 6204 | S20 | 0.64 |

備註:

- 染黑使用之軸承採用雙鐵蓋(The use of bearings double black metal cover)
- 化學線使用之軸承採用雙塑膠蓋(The use of nickel bearing double plastic cover)
- 軸承採用台、日系品牌大廠(The bearing units, the Japanese brand manufacturers)