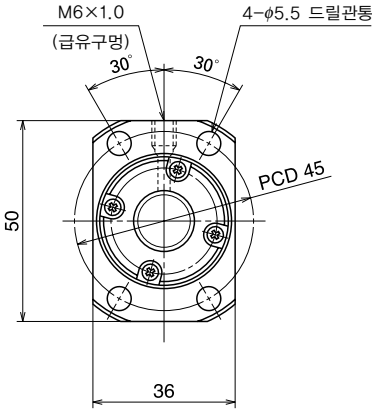


단위 : mm




보기 X-X

볼스크류 사양

축경×리이드 / 나사방향		16×32 / 右
예압방식 / 순환방식		P예압 / 엔드캡식
볼경 / 볼피치원경		3.175 / 16.75
유효권수		0.7×2
정도등급 / 예압클리어런스기호		C5 / Z C5 / T
기본동정격하중 N {kgf}	동정격 C_0	4000 {410}
	정정격 C_{0a}	6690 {680}
축방향 클리어런스		0 0.005 이하
동마찰 토크 N·cm {kgf·cm}		1.5~9.8 {0.15~1.0} ~2.4 {~0.25}
스페이서 볼		없음
봉입윤활제		NSK 그리스 LR3
너트공간용적 (cm³)		2.0

단위 : mm

스크류축 길이			리이드 정도			축중심의 흔들림**	허용회전수 N(rpm)	
							—	위험속도
L_1	L_2	L_3	T	e_p	v_u			고정-지지 고정-고정
382	404	471	0	0.025	0.020	0.040	3000	— —
582	604	671	0	0.030	0.023	0.065		— —
882	904	971	0	0.040	0.027	0.085		2630 —
1282	1304	1371	0	0.054	0.035	0.150		1240 1740