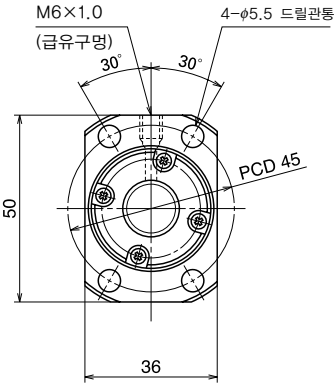


단위 : mm




보기 X-X

볼스크류 사양

축경×리이드 / 나사방향		15×20 / 右	
예압방식 / 순환방식		P예압 / 엔트캡식	
불경 / 불피치원경		3.175 / 15.5	
유효권수		1.7×1	
정도등급 / 예압클리어런스기호		C5 / Z	C5 / T
기본동정격하중 N {kgf}	동정격 $C_0$	3870 {395}	5070 {515}
	정정격 $C_{0a}$	5820 {595}	8730 {890}
축방향 클리어런스		0	0.005 이하
동마찰 토크 N·cm {kgf·cm}		1.5~7.8 {0.15~0.8}	~2.4 {~0.25}
스페이서 볼		있음	없음
봉입윤활제		NSK 그리스 LR3	
너트공간용적 (cm³)		1.9	

단위 : mm

스크류축 길이			리이드 정도			축중심의 흔들림 **	허용회전수 N(rpm)	
							위험속도	
$L_1$	$L_2$	$L_3$	$T$	$e_p$	$v_u$		—	고정-고정
186	204	271	0	0.020	0.018	0.025	3000	—
236	254	321	0	0.023	0.018	0.035		—
286	304	371	0	0.023	0.018	0.035		—
336	354	421	0	0.025	0.020	0.040		—
386	404	471	0	0.025	0.020	0.040		—
436	454	521	0	0.027	0.020	0.050		—
486	504	571	0	0.027	0.020	0.050		—
536	554	621	0	0.030	0.023	0.050		—
586	604	671	0	0.030	0.023	0.065		—
636	654	721	0	0.035	0.025	0.065		—
686	704	771	0	0.035	0.025	0.065		—
786	804	871	0	0.035	0.025	0.085		—
886	904	971	0	0.040	0.027	0.085		2400
1086	1104	1171	0	0.046	0.030	0.110		1590
								2240