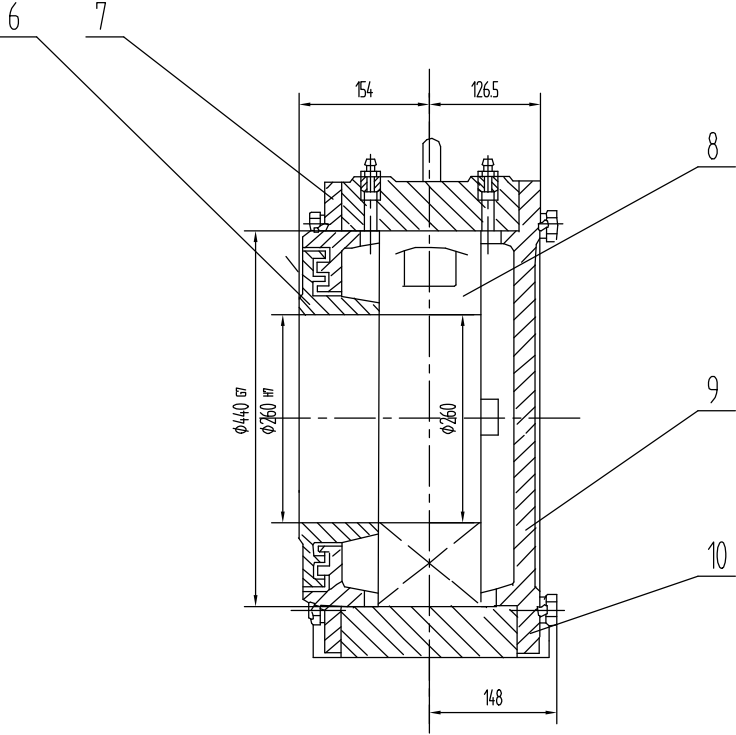


修改内容	文件号	修改内容	签名	日期



技术要求

序号	代号	名称	数量	材料	重量 (kg)	附注
10	11Z1126-6	纸垫 $\phi 0.5$	4	软钢纸垫	0.063	0.252 借用
9	11Z1426-4	网盖	1	HT200	428	428
8	GB288-87	轴承 3053752	1	——	95.3	95.3
7	11Z1326-3	外密封环	1	HT200	35.1	35.1 借用
6	11Z1126-2	内密封环(I)	1	HT200	20.3	20.3 借用
5	GB1152-79	螺栓 $\phi 1 \pm M10 \times 1$	2	——	0.016	0.032
4	GB825-76	吊环螺钉 M24	2	——	0.87	174
3	GB93-87	垫圈 24	16	——	0.015	0.24
2	GB5780-86	螺栓 M24X80	16	——	0.219	3.41
1	11Z1126-1	座体	1	ZG230-450	290.3	290.3 借用
合同号				DTWZ1426		
工艺会审				重量 kg		
批准				491		
图形输入				南京哈宁轴承制造有限公司		
日期				共 页		
				第 页		