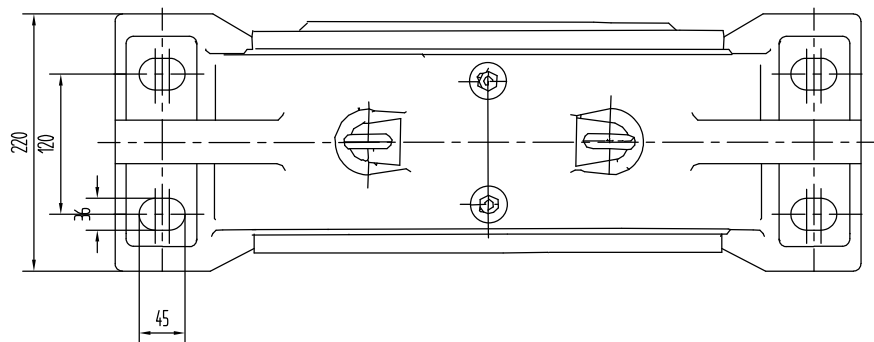
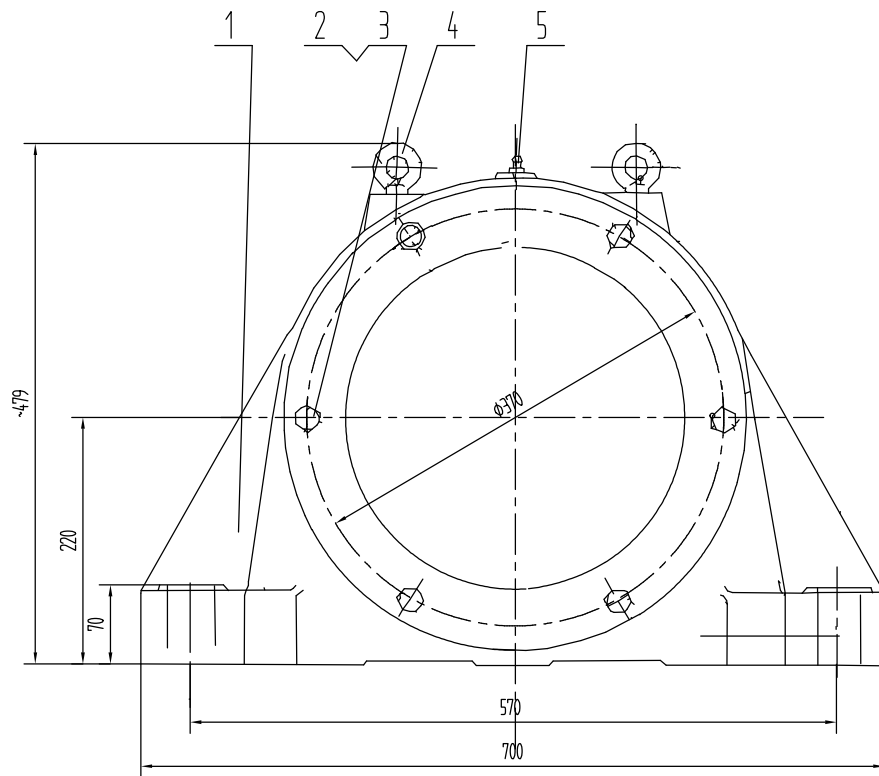
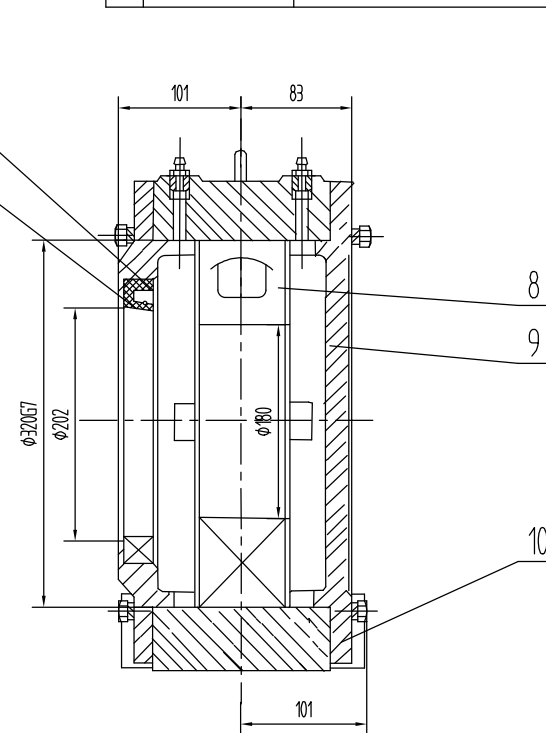


DTWZ1418



图号	文件号	修改内容	签名	日期



技术要求

序号	代号	名称	数量	材料	重量 (kg)	附注
10	11Z1318-4	纸垫 $\phi 10$	4	软钢纸垫	0.09	0.36 借用
9	11Z1218-3	网盖	1	HT200	17.4	17.4 借用
8	GB288-87	轴承 53536	1	——	30	30
7	GB9877.1-88	骨架油封 PD220X250X18	1	——	0.32	0.32
6	11Z1118-2	透盖 (I)	1	HT200	15.4	15.4 借用
5	GB1152-79	$\phi 1 \pm$ M10X1	2	——	0.016	0.032
4	GB825-76	吊环螺钉 M16	2	——	0.03	0.06
3	GB93-87	垫圈 20	12	——	0.005	0.18
2	GB5780-86	螺栓 M20X80	12	——	0.2	2.4
1	11Z1118-1	座体	1	HT250	120.8	120.8 借用
合同号				DTWZ1418		
工艺会审				重量 kg		
批准				186.1		
图形输入				南京哈宁轴承制造有限公司		
日期				共 页		