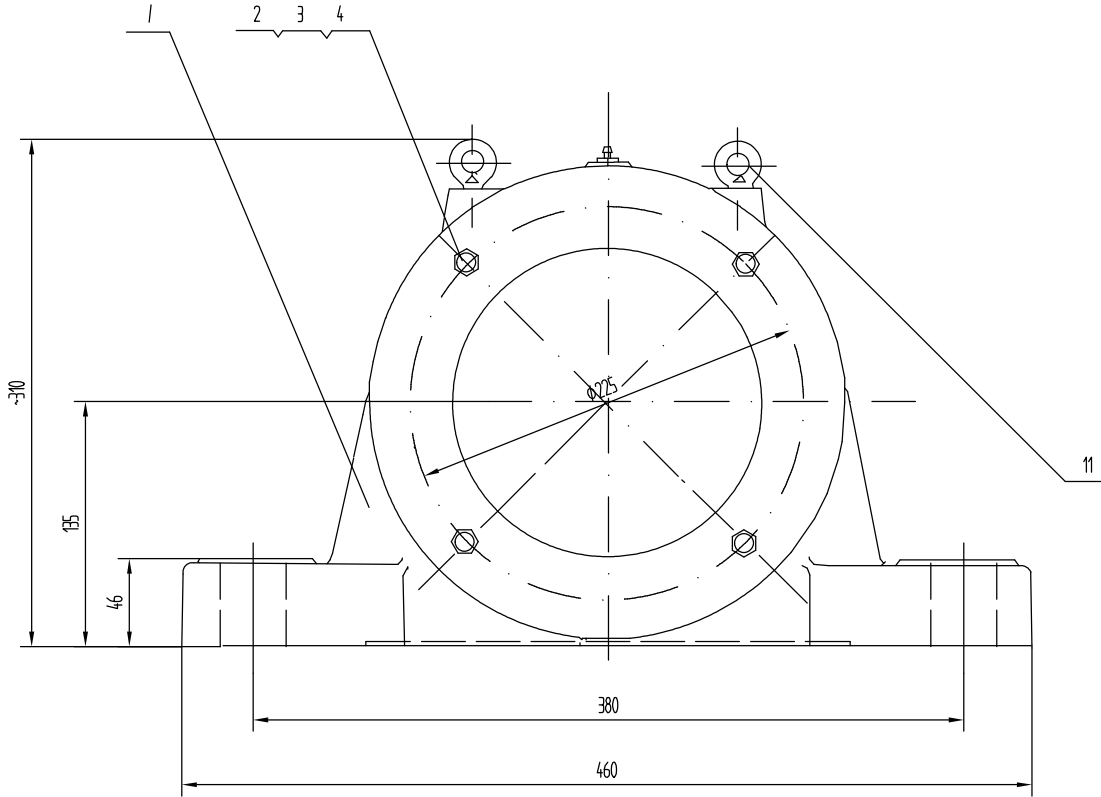
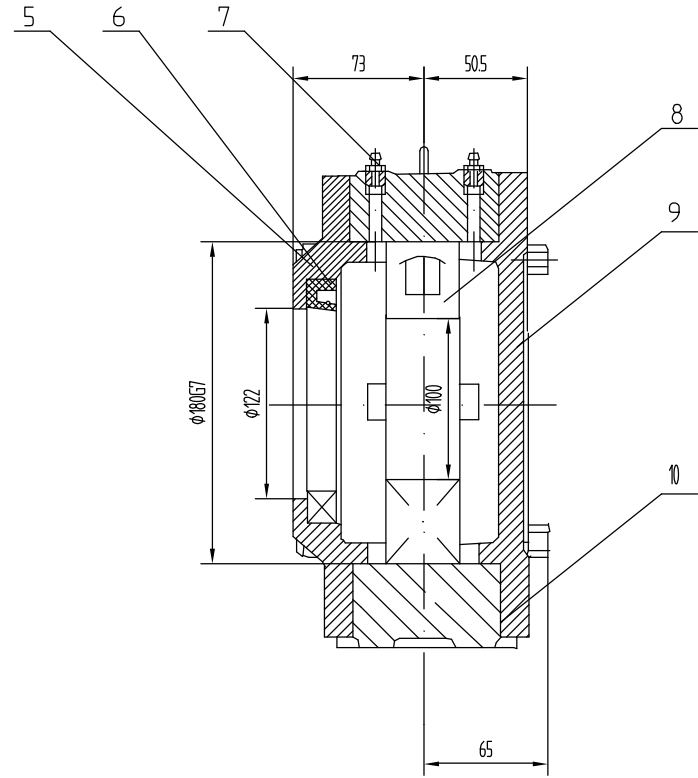


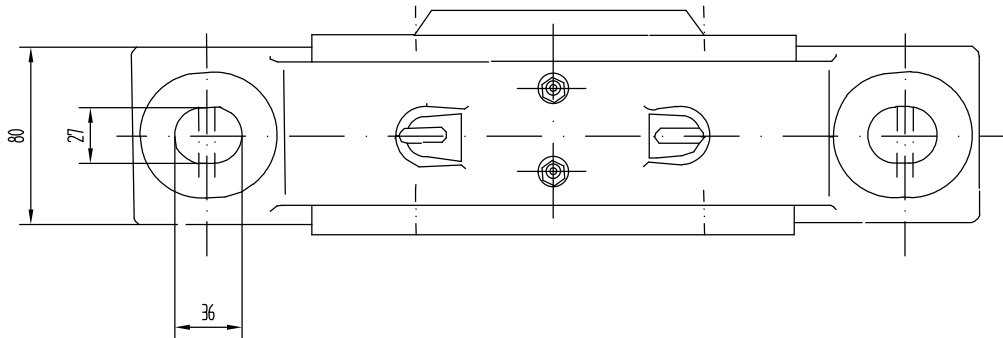
DTWZ1410



±公差	文件号	修改内容	签名	日期



技术要求



11	GB825-76	吊环螺钉 M12	2	——	0.18	0.36	
10	11Z1310-4	纸垫 $\phi 15$	2	软钢纸垫	0.54	0.108	借用
9	11Z1210-3	网盖	1	HT150	6	6	借用
8	GB288-87	轴承 53520	1	——	5	5	
7	GB1152-79	轴套 M8X1	2	——	0.01	0.02	
6	GB9877.1-88	骨架油封 PD120X160X14	1	——	0.17	0.17	
5	11Z1110-2	透盖 (I)	1	HT150	4.5	4.5	借用
4	GB93-87	垫圈 16	4	——	0.078	0.032	
3	GB41-86	螺母 M16	4	——	0.034	0.36	
2	GB5780-86	螺栓 M16X120	4	——	0.212	0.848	
1	11Z1110-1	座体	1	HT250	24	45	借用

序号	代号	名称	数量	材料	重量 (kg)	附注
合同号						DTWZ1410
轴承座						重量 kg
414						
部件						南京哈宁轴承制造有限公司
共 页						第 页