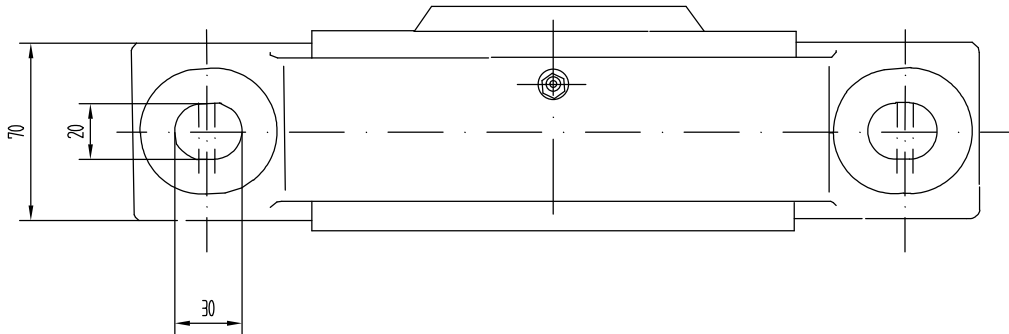
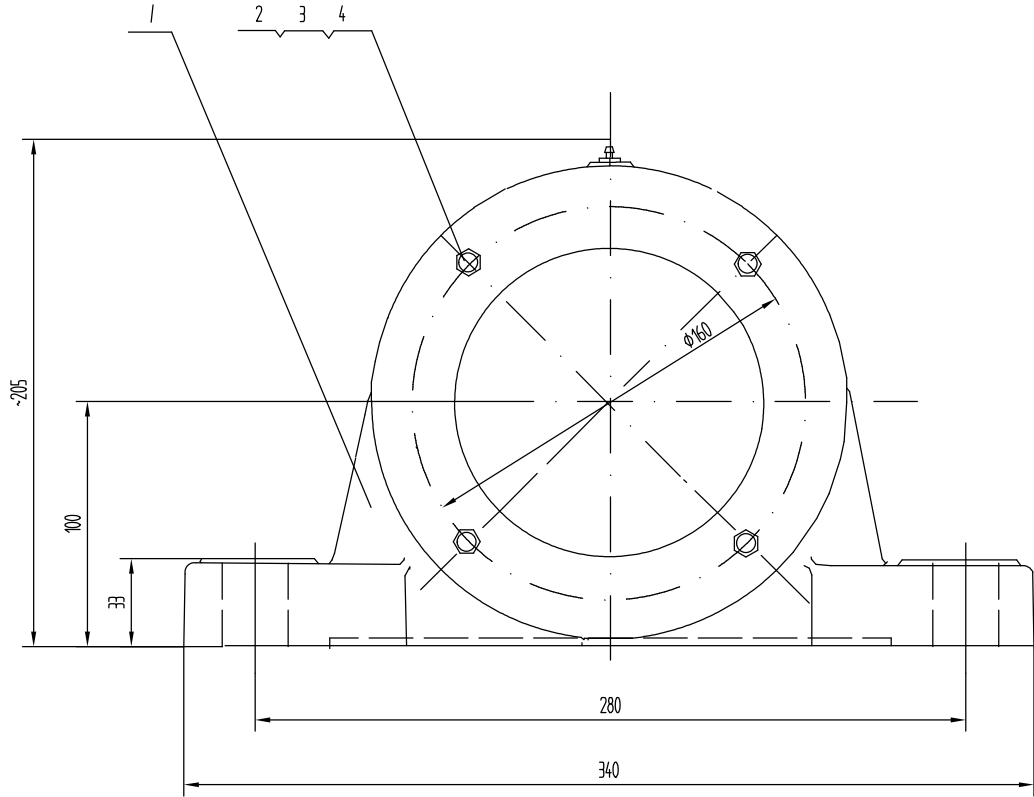
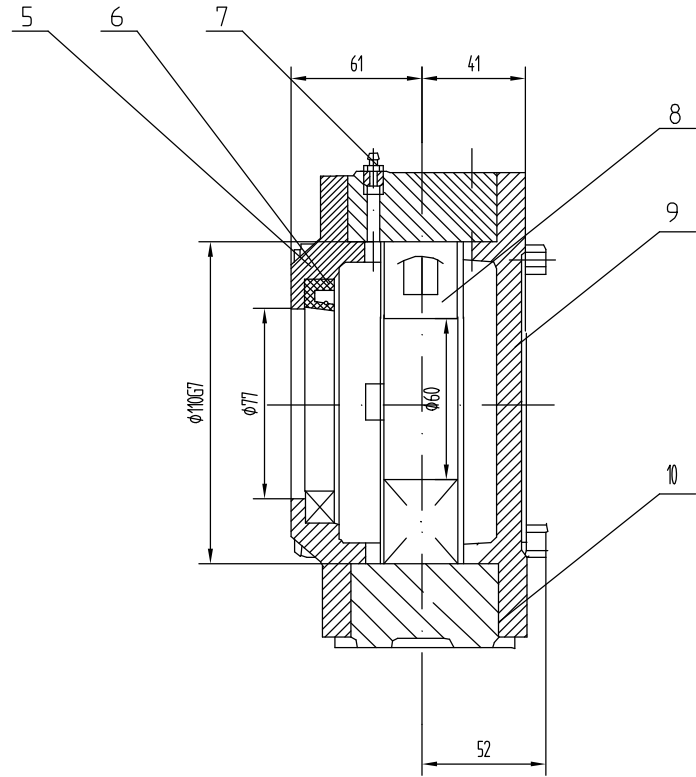


DTWZ1406



比例	文件号	修改内容	签名	日期



10	11Z1306-4	纸垫 $\phi 15$	2	软钢纸垫	0.03	0.06	借用
9	11Z1206-3	网盖	1	HT150	2.8	2.8	借用
8	GB288-87	轴承 53512	1		1%	1%	
7	GB152-79	轴套 M8X1	1		0.01	0.01	
6	GB9877.1-88	骨架油封 PD75X95X12	1		0.07	0.07	
5	11Z1106-2	透盖 (I)	1	HT150	24	24	借用
4	GB93-87	垫圈 12	4		0.0046	0.184	
3	GB41-86	螺母 M12	4		0.0%	0.0%	
2	GB5780-86	螺栓 M12X100	4		0.103	0.412	
1	11Z1106-1	座体	1	HT200	106	106	借用
序号	代号	名称	数量	材料	重量 (kg)	附注	
		合同号	轴承座		DTWZ1406		
设计	工艺会审				重量 kg		
校对	批准				185		
复核	图形输入						
比例	日期	1999.8	部件	南京哈宁轴承制造有限公司		共 页	第 页