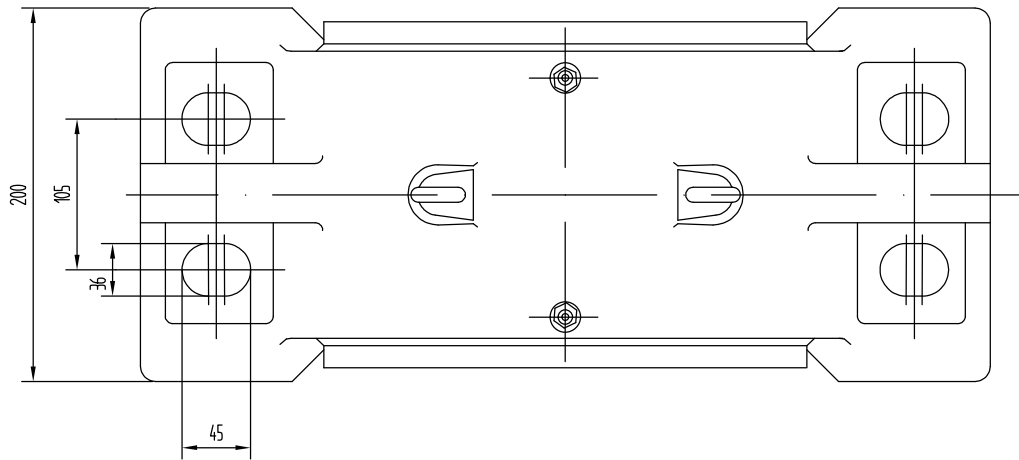
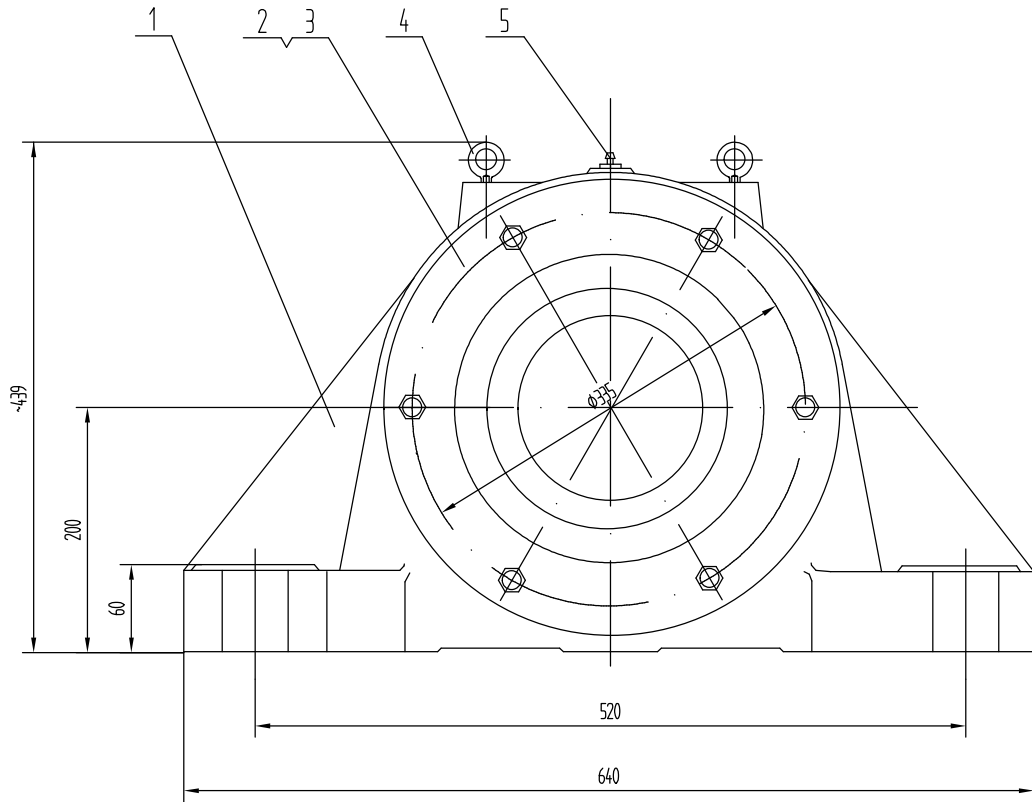
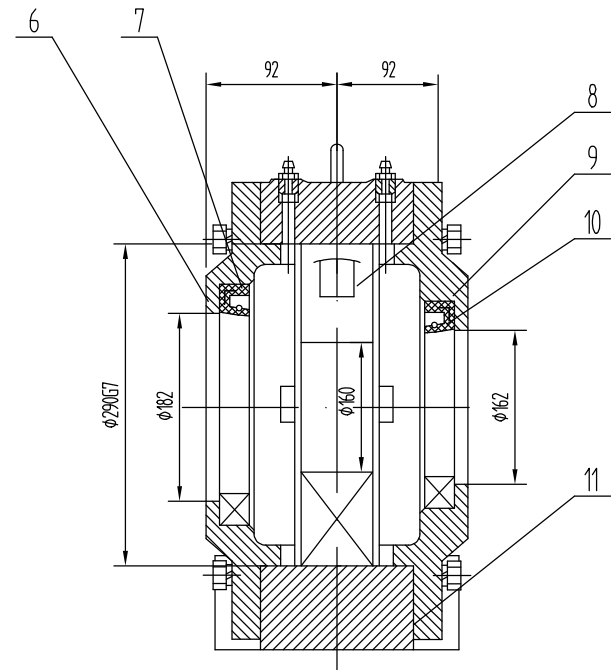


96E17 10



±0.01	文件号	修改内容	签名	日期



技术要求

11	I21316-4	纸垫 8*10	4	软钢纸垫	0.062	0.248	
10	GB9877.1-88	骨架油封 PD160X200X16	1		0.23	0.23	
9	I21116-3	透盖 (II)	1	HT200	12	12	借用
8	GB288-87	轴承 53532	1		222	222	
7	GB9877.1-88	骨架油封 PD180X220X18	1		0.27	0.27	
6	I21116-2	透盖 (I)	1	HT200	111	111	借用
5	GB152-79	61± M10X1	2		0.016	0.032	
4	GB825-76	吊环螺钉 M16	2		0.3	0.6	
3	GB93-87	垫圈 20	12		0.015	0.18	
2	GB5780-86	螺栓 M20X65	12		0.2	24	
1	I21116-1	座体	1	HT250	89	89	借用
序号	代号	名称	数量	材料	单重 (kg)	总重 (kg)	附注

设计	工艺会审	合同号	轴承座	DT121316	
				重量 kg	
校对	批准			138.1	
复核	图形输入		部件	南京哈宁轴承制造有限公司 共 页	
日期	1999.7			第 页	

图纸文件名 c:\00\069\0316

A2