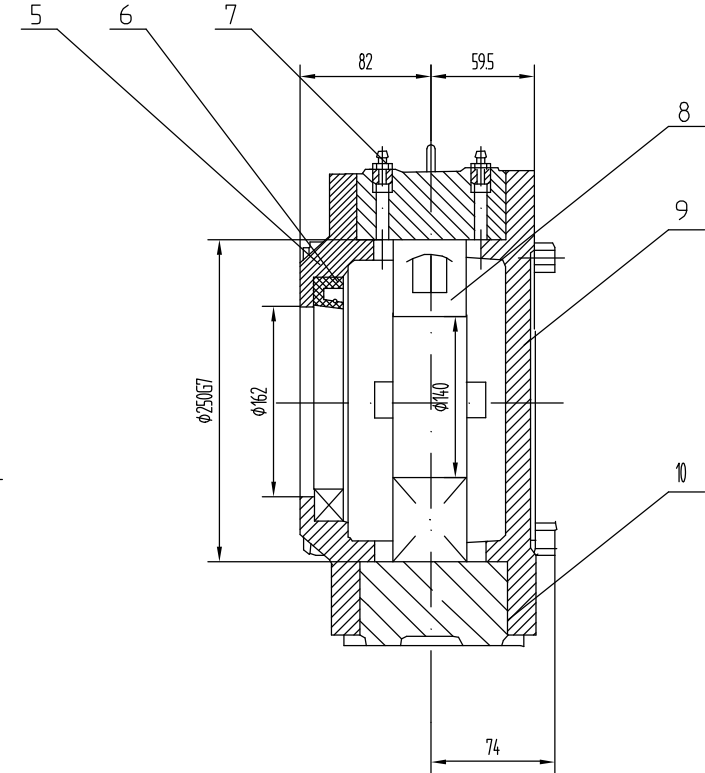


标记	文件号	修改内容	签名	日期



技术要求  
序11吊环螺钉仅用于吊轴承座,吊滚筒组时不得使用

11	GB825-76	吊环螺钉 M16	2	——	0.3	0.6	
10	11Z1114-4	纸垫 $\phi 0.5$	2	软钢纸垫	0.027	0.054	借用
9	11Z1214-3	闷盖	1	HT150	9.8	9.8	
8	GB288-87	轴承 53528	1	——	14.5	14.5	
7	GB1152-79	油杯 M8X1	2	——	0.01	0.02	
6	GB9877.1-88	骨架油封 PD160X200X16	1	——	0.23	0.23	
5	11Z1114-2	透盖 (I)	1	HT150	7.5	7.5	借用
4	GB93-87	垫圈 16	4	——	0.05	0.06	
3	GB41-86	螺母 M16	4	——	0.062	0.249	
2	GB5780-86	螺栓 M16X140	4	——	0.547	2.19	
1	11Z1114-1	座体	1	HT250	67.3	67.3	借用
序号	代 号	名 称	数量	材 料	单重 重量 (kg)		附 注
		合同号		轴 承 座			
设计		工艺会审					
校对		批准					
复核		图形输入					
标准化		日期 1999.4.30		部件			
				DT1214			
				图 样 标 记		重量 kg	比 例
						102.5	
				南京哈宁轴承制造有限公司			
				共 页			
				第 页			