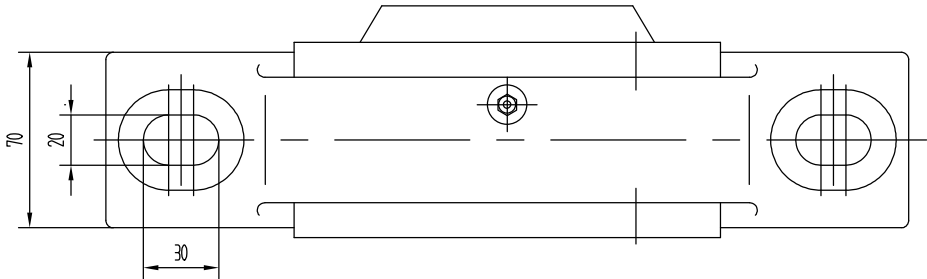
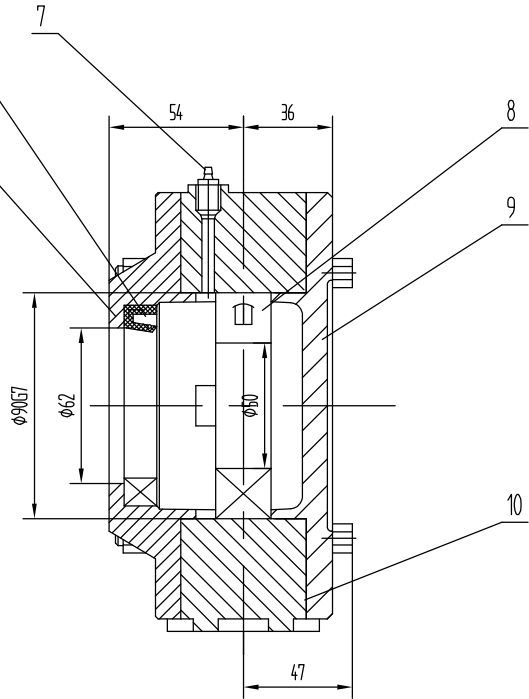
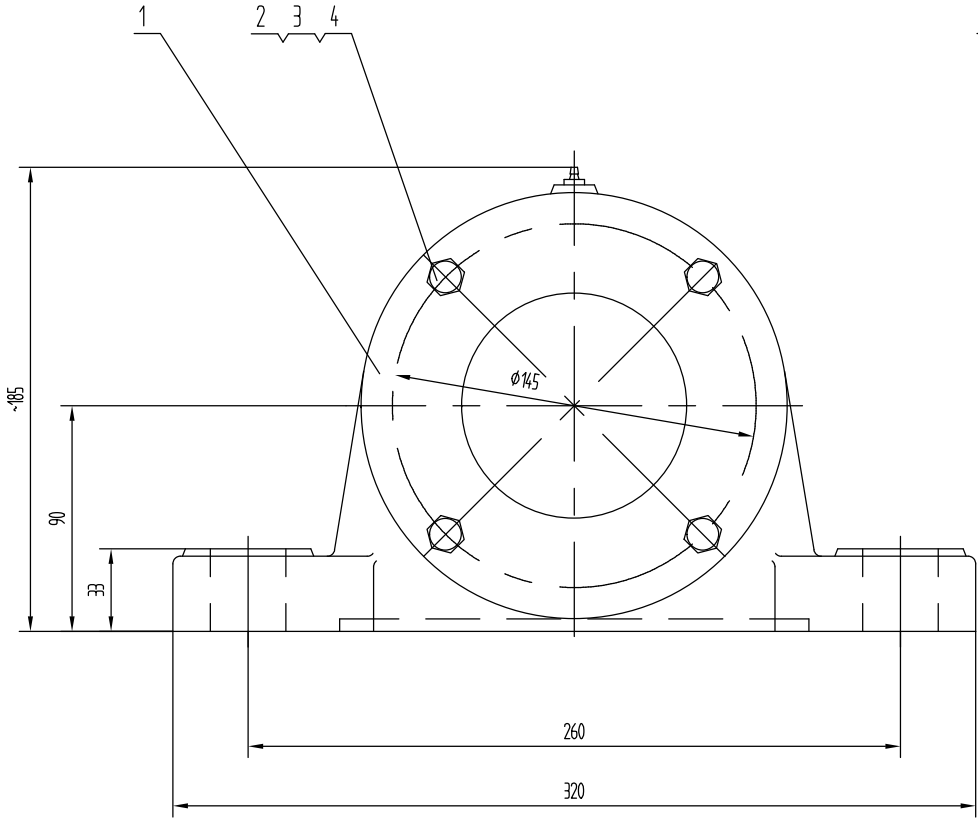


标记	文件号	修改内容	签名	日期



序号	代号	名称	数量	材料	单重 重量 (kg)	总重 重量 (kg)	附注
10	11Z1105-4	纸垫 $\phi 0.5$	2	软钢板	0.009	0.018	借用
9	11Z1205-3	闷盖	1	HT150	2.2	2.2	
8	GB288-87	轴承 53510	1		121	121	
7	GB152-79	油杯 M8X1	1		0.01	0.01	
6	GB9877.1-88	骨架油封 PD60X80X12	1		0.05	0.05	
5	11Z1105-2	透盖 (1)	1	HT150	15	15	借用
4	GB93-87	垫圈 12	4		0.0046	0.184	
3	GB41-86	螺母 M12	4		0.016	0.064	
2	GB5780-86	螺栓 M12X90	4		0.0927	0.37	
1	11Z1105-1	座体	1	HT200	8.6	8.6	借用

	合同号		轴承座		DT 11Z1205	
	设计	工艺会审			图样标记	重量 kg
	校对	批准				14.2
	复核	图形输入			南京哈宁轴承制造有限公司	共 页
标准检查	日期		部件			第 页