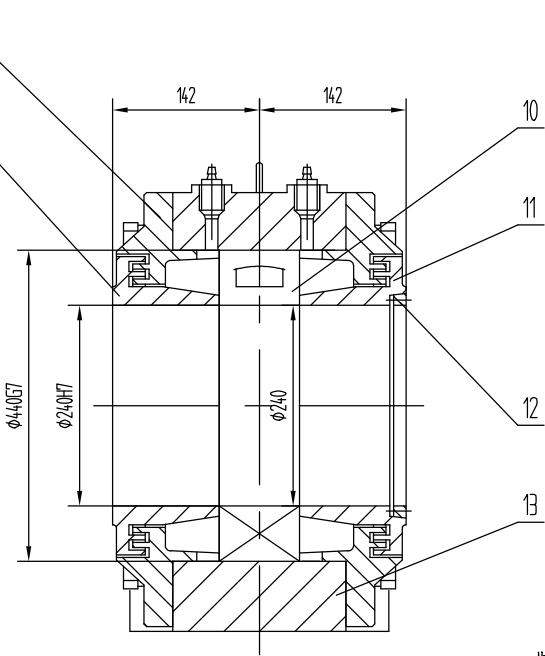
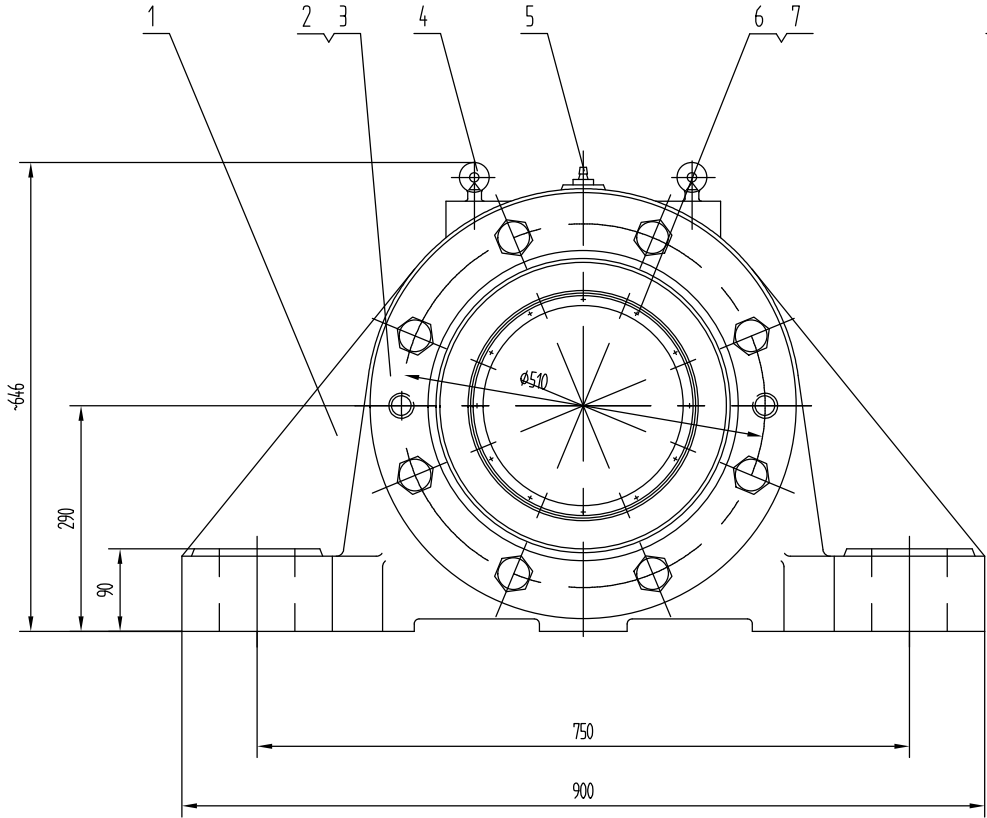
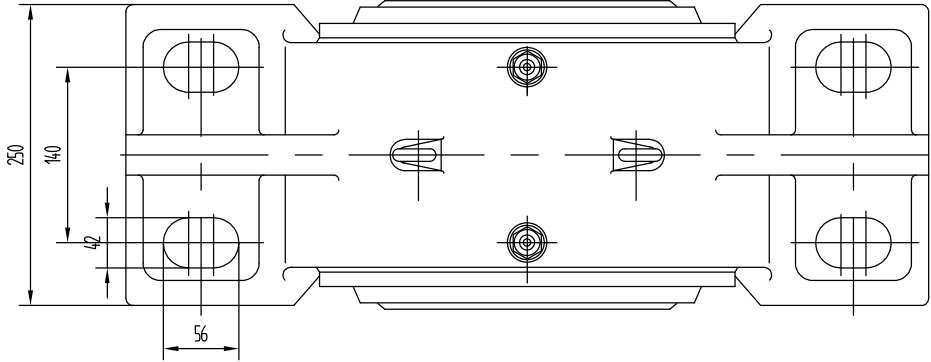


DT 11Z1124

标记	文件号	修改内容	签名	日期



技术要求
序4 吊环螺钉仅用于吊轴承座, 吊波筒时不得使用



13	11Z1124-6	纸垫 $\phi 0.5$	4	软铜纸板	0.063	0.252	
12	11Z1124-5	紧定套	1	45	16	16	
11	11Z1124-4	内密封环(Ⅱ)	1	HT200	16.9	16.9	
10	GB288-87	轴承 53548	1		72.6	72.6	
9	11Z1124-3	外密封环	2	HT200	34.6	69.2	
8	11Z1124-2	内密封环(Ⅰ)	1	HT200	18.9	18.9	
7	GB93-87	垫圈 10	12		0.0028	0.0336	
6	GB5780-86	螺栓 M10X40	12		0.029	0.348	
5	GB152-79	油杯 M10X1	2		0.016	0.032	
4	GB825-76	吊环螺钉 M24	2		0.87	1.74	
3	GB93-87	垫圈 24	16		0.05	0.24	
2	GB5780-86	螺栓 M24X80	16		0.213	3.41	
1	11Z1124-1	座体	1	ZG230-450	279	279	
序号	代号	名称	数量	材料	单重 重量(kg)	总重 重量(kg)	附注

	合同号	轴 承 座	DT 11Z1124		
			图 样 标 记	重量 kg	比 例
	设 计			464	
	校 对				
复 核	工艺会审	部 件	南京哈宁轴承制造有限公司		
标准检查	批 准		共 页		
	图 形 输 入		第 页		
	日期 1999.7				

Z1124

图纸文件名

A2