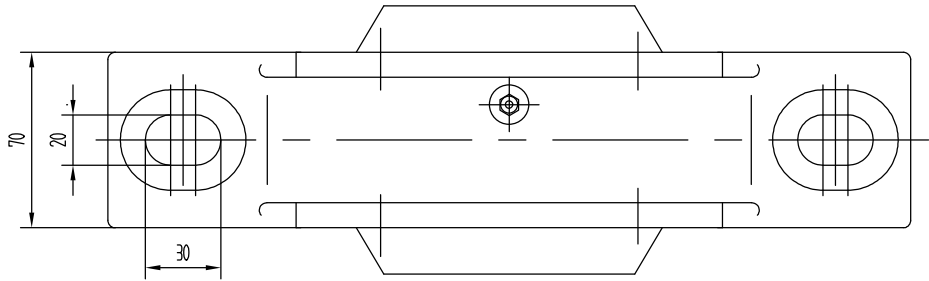
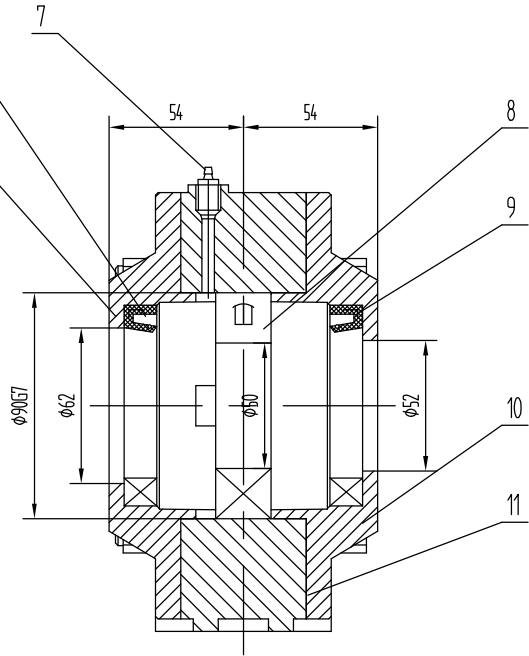
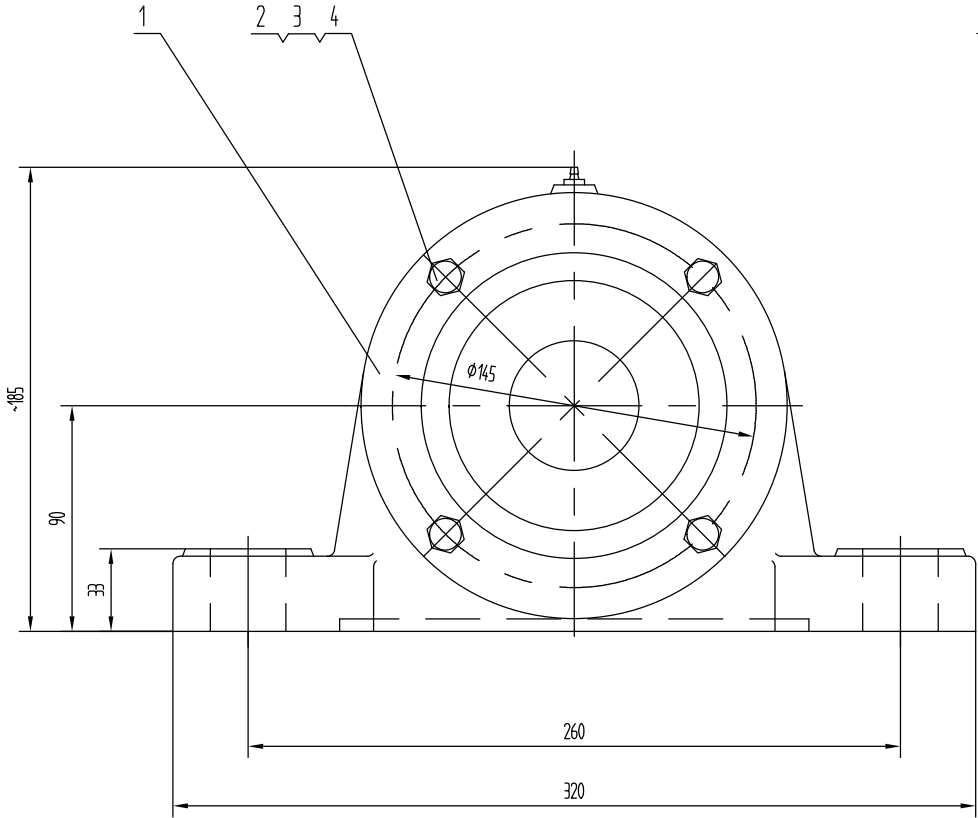


标记	文件号	修改内容	签名	日期



11	11Z1105-4	纸垫 $\phi 0.5$	2	软钢纸垫	0.009	0.018	
10	11Z1105-3	透盖 11	1	HT150	17	17	
9	GB9877.1-88	骨架油封 PD50X80X12	1	—	0.04	0.04	
8	GB288-87	轴承 53510	1	—	121	121	
7	GB152-79	油杯 M8X1	1	—	0.01	0.01	
6	GB9877.1-88	骨架油封 PD60X80X12	1	—	0.05	0.05	
5	11Z1105-2	透盖 11	1	HT150	15	15	
4	GB93-87	垫圈 12	4	—	0.0046	0.184	
3	GB41-86	螺母 M12	4	—	0.016	0.064	
2	GB5780-86	螺栓 M12X90	4	—	0.0927	0.37	
1	11Z1105-1	座体	1	HT200	8.6	8.6	
序号	代号	名称	数量	材料	单重 重量 (kg)	总重 重量 (kg)	附注

	合同号		轴承座	DT 11Z1105		
	设计	工艺会审		图样标记	重量 kg	比例
	校对	批准			137	
	复核	图形输入		南京哈宁轴承制造有限公司		
标准检查	日期	1999.7	部件	共	页	第